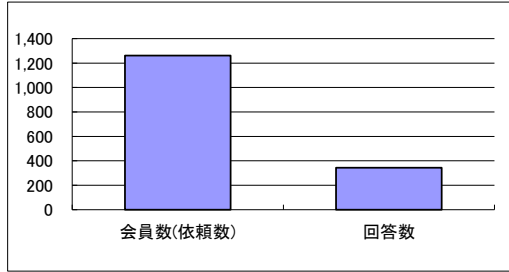


令和4年度会員ニーズアンケート調査集計表

○アンケート回答率

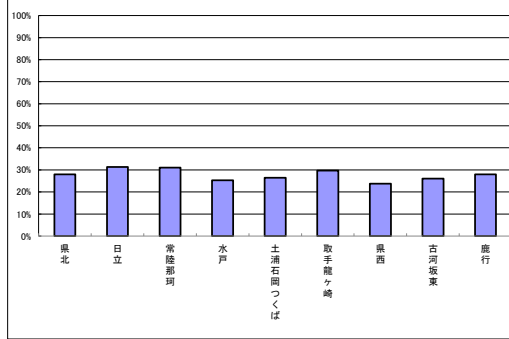
	会員数(依頼数)	回答数	割合
回答	1,262	343	27.2%
内 FAX、面談等	—	151	44.0%
内 WEB、メール	—	192	56.0%
3年度	1,253	331	26.4%
内 FAX、面談等	—	162	48.9%
内 WEB、メール	—	169	51.1%
2年度	1,254	312	24.9%
内 FAX、面談等	—	198	63.5%
内 WEB、メール	—	114	57.6%
元年度	1,234	497	40.3%
30年度	1,203	490	40.7%
29年度	1,117	338	30.3%



○支部別回答率

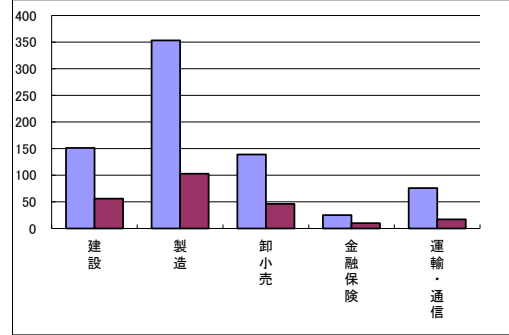
支部名	会員数	回答数	割合
県北	50	14	28.0%
日立	102	32	31.4%
常陸那珂	132	41	31.1%
水戸	383	97	25.3%
土浦石岡つくば	208	55	26.4%
取手龍ヶ崎	74	22	29.7%
県西	101	24	23.8%
古河坂東	69	18	26.1%
鹿行	143	40	28.0%
合計	1,262	343	27.2%

※直接入力



○業種別回答率

業種	会員数	回答数	割合
建設	151	56	37.0%
製造	353	103	29.1%
卸小売	139	46	33.1%
金融保険	25	10	39.6%
運輸・通信	76	17	22.5%
サービス、その他	517	111	21.5%
合計	1,262	343	27.2%



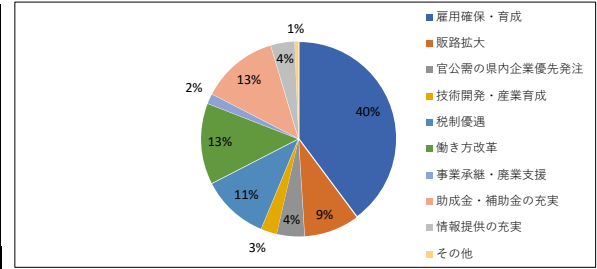
○支部別要望有回答率

支部名	回答数	うち要望有	割合
県北	14	10	71.4%
日立	32	21	65.6%
常陸那珂	41	18	43.9%
水戸	97	49	50.5%
土浦石岡つくば	55	32	58.2%
取手龍ヶ崎	22	12	54.5%
県西	24	17	70.8%
古河坂東	18	8	44.4%
鹿行	40	26	65.0%
合計	343	193	56.3%

※回答については、複数回答可としております。

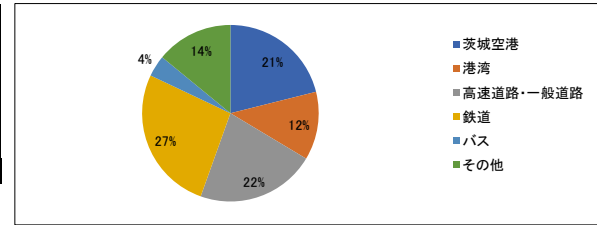
質問2-①

NO	選択肢	回答数	割合
1	雇用確保・育成	121	39.8%
2	販路拡大	28	9.2%
3	官公需の県内企業優先発注	14	4.6%
4	技術開発・産業育成	8	2.6%
5	税制優遇	34	11.2%
6	働き方改革	41	13.5%
7	事業承継・廃業支援	5	1.6%
8	助成金・補助金の充実	39	12.8%
9	情報提供の充実	12	3.9%
10	その他	2	0.6%
合計		304	100%



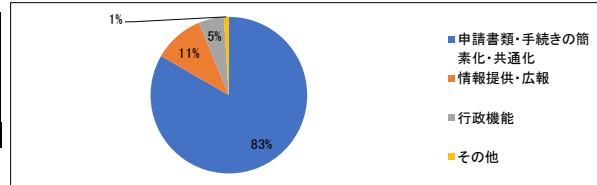
質問2-②

NO	選択肢	回答数	割合
1	茨城空港	27	21.1%
2	港湾	16	12.5%
3	高速道路・一般道路	28	21.9%
4	鉄道	34	26.6%
5	バス	5	3.9%
6	その他	18	14.0%
合計		128	100%



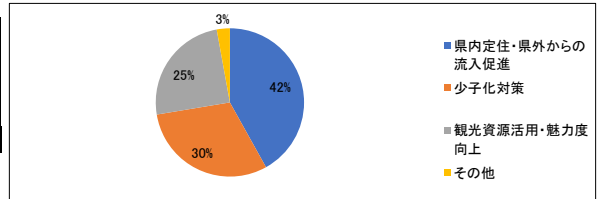
質問2-③

NO	選択肢	回答数	割合
1	申請書類・手続きの簡素化・共通化	80	83.3%
2	情報提供・広報	10	10.4%
3	行政機能	5	5.2%
4	その他	1	1.1%
合計		96	100%



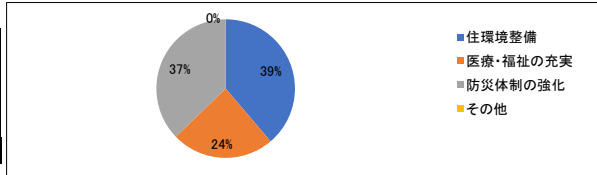
質問2-④

NO	選択肢	回答数	割合
1	県内定住・県外からの流入促進	44	41.9%
2	少子化対策	32	30.5%
3	観光資源活用・魅力度向上	26	24.8%
4	その他	3	2.8%
合計		105	100%



質問2-⑤

NO	選択肢	回答数	割合
1	住環境整備	50	38.8%
2	医療・福祉の充実	31	24.0%
3	防災体制の強化	48	37.2%
4	その他	0	0.0%
合計		129	100%



質問2-⑥

NO	選択肢	回答数	割合
1	ウィズ・アフターコロナ	32	32.7%
2	eスポーツ	21	21.4%
3	カーボンニュートラル	45	45.9%
合計		98	100%

