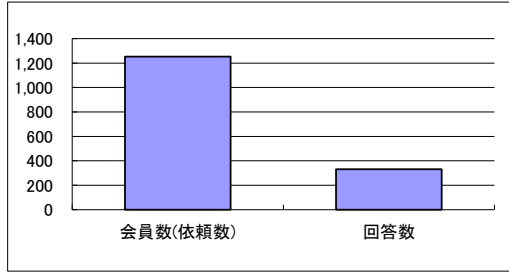


令和3年度会員ニーズアンケート調査集計表

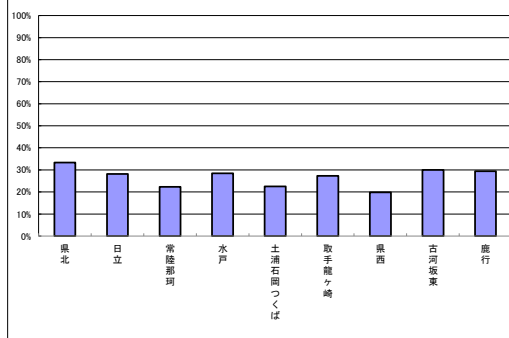
○アンケート回答率

	会員数(依頼数)	回答数	割合
回答	1,253	331	26.4%
内 FAX、面談等	—	162	48.9%
内 WEB、メール	—	169	51.1%
2年度	1,254	312	24.9%
内 FAX、面談等	—	198	63.5%
内 WEB、メール	—	114	36.5%
元年度	1,234	497	40.3%
内 FAX、面談等	—	465	93.6%
内 WEB、メール	—	32	6.9%
30年度	1,203	490	40.7%
29年度	1,117	338	30.3%
28年度	944	370	39.2%



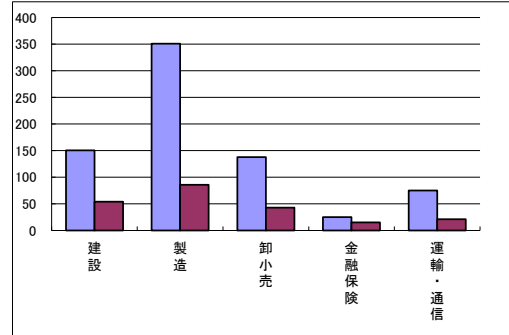
○支部別回答率

支部名	会員数	回答数	割合
県北	48	16	33.3%
日立	103	29	28.2%
常陸那珂	130	29	22.3%
水戸	372	106	28.5%
土浦石岡つくば	209	47	22.5%
取手龍ヶ崎	77	21	27.3%
県西	101	20	19.8%
古河坂東	70	21	30.0%
鹿行	143	42	29.4%
合計	1,253	331	26.4%



○業種別回答率

業種	会員数	回答数	割合
建設	150	54	35.9%
製造	351	86	24.5%
卸小売	138	43	31.2%
金融保険	25	15	59.9%
運輸・通信	75	21	27.9%
サービス、その他	514	112	21.8%
合計	1,253	331	26.4%



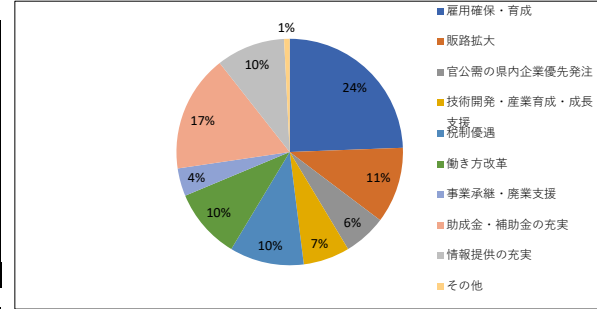
○支部別要望有回答率

支部名	回答数	うち要望有	割合
県北	16	9	56.3%
日立	29	17	58.6%
常陸那珂	29	17	58.6%
水戸	106	47	44.3%
土浦石岡つくば	47	22	46.8%
取手龍ヶ崎	21	4	19.0%
県西	20	12	60.0%
古河坂東	21	11	52.4%
鹿行	42	23	54.8%
合計	331	162	48.9%

※回答については、複数回答可としております。

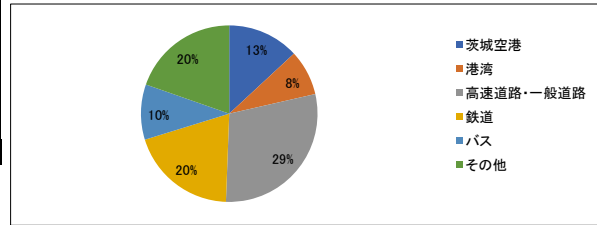
質問2-①

NO	選択肢	回答数	割合
1	雇用確保・育成	92	24.4%
2	販路拡大	41	10.9%
3	官公需の県内企業優先発注	23	6.1%
4	技術開発・産業育成・成長支援	25	6.6%
5	税制優遇	40	10.6%
6	働き方改革	38	10.1%
7	事業承継・廃業支援	15	4.0%
8	助成金・補助金の充実	63	16.7%
9	情報提供の充実	37	9.8%
10	その他	3	0.8%
合計		377	100.0%



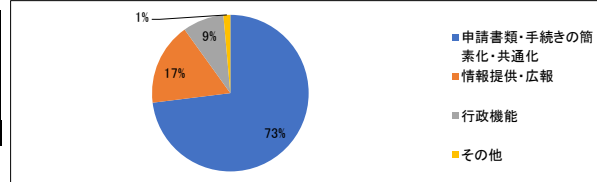
質問2-②

NO	選択肢	回答数	割合
1	茨城空港	22	13.1%
2	港湾	14	8.3%
3	高速道路・一般道路	49	29.2%
4	鉄道	33	19.6%
5	バス	17	10.1%
6	その他	33	19.6%
合計		168	100.0%



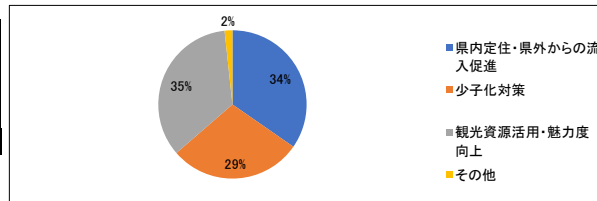
質問2-③

NO	選択肢	回答数	割合
1	申請書類・手続きの簡素化・共通化	103	73.0%
2	情報提供・広報	24	17.0%
3	行政機能	12	8.5%
4	その他	2	1.4%
合計		141	100.0%



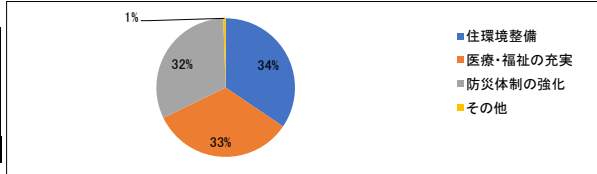
質問2-④

NO	選択肢	回答数	割合
1	県内定住・県外からの流入促進	61	34.7%
2	少子化対策	51	29.0%
3	観光資源活用・魅力度向上	61	34.7%
4	その他	3	1.7%
合計		176	100.0%



質問2-⑤

NO	選択肢	回答数	割合
1	住環境整備	61	34.5%
2	医療・福祉の充実	59	33.3%
3	防災体制の強化	56	31.6%
4	その他	1	0.6%
合計		177	100.0%



質問2-⑥

NO	選択肢	回答数	割合
1	ウィズ・アフターコロナでのインバウンド強化	59	62.8%
2	eスポーツ	33	35.1%
3	その他	2	2.1%
合計		94	100.0%

