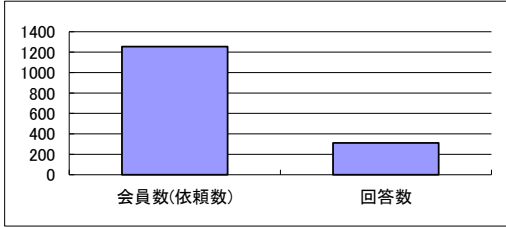


令和2年度会員ニーズアンケート調査集計表

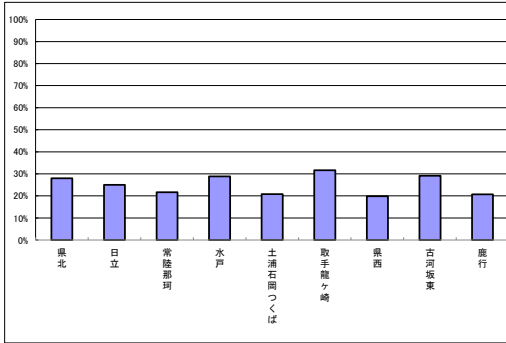
○アンケート回答率

回答	会員数(依頼数)	回答数	割合
回答	1254	312	24.9%
内 FAX、面談 等	—	198	63.5%
内 WEB、メール	—	114	36.5%
元年度	1234	497	40.3%
内 FAX、面談 等	—	465	93.6%
内 WEB、メール	—	32	6.9%
30年度	1203	490	40.7%
29年度	1117	338	30.3%
28年度	944	370	39.2%
27年度	854	304	35.6%



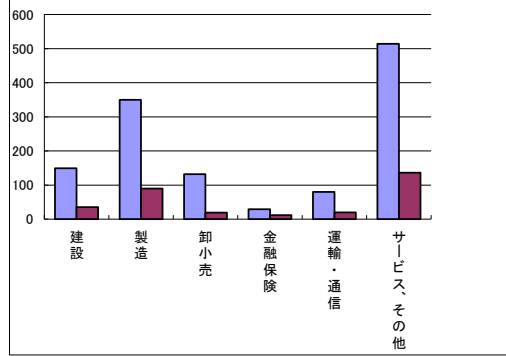
○支部別回答率

支部名	会員数	回答数	割合
県北	50	14	28.0%
日立	104	26	25.0%
常陸那珂	129	28	21.7%
水戸	361	104	28.8%
土浦石岡つくば	216	45	20.8%
取手龍ヶ崎	76	24	31.6%
東西	101	20	19.8%
古河坂東	72	21	29.2%
鹿行	145	30	20.7%
合計	1254	312	24.9%



○業種別回答率

業種	会員数	回答数	割合
建設	149	35	23.5%
製造	350	90	25.7%
卸小売	132	19	14.4%
金融保険	29	12	41.4%
運輸・通信	80	20	25.0%
サービス、その他	514	136	26.5%
合計	1254	312	24.9%



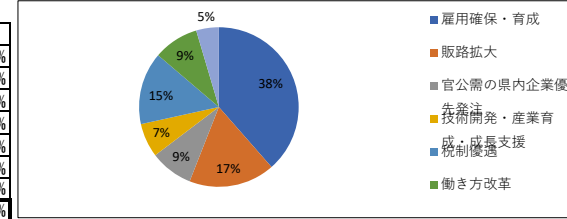
○支部別要望有回答率

支部名	回答数	うち要望有	割合
県北	14	9	64.3%
日立	26	18	69.2%
常陸那珂	28	17	60.7%
水戸	104	58	55.8%
土浦石岡つくば	45	23	51.1%
取手龍ヶ崎	24	16	66.7%
東西	20	16	80.0%
古河坂東	21	10	47.6%
鹿行	30	25	83.3%
合計	312	192	61.5%

※回答については、複数回答可としております。

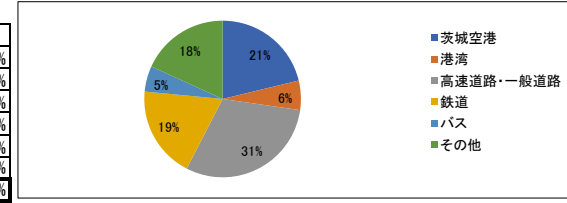
質問2-①

NO	選択肢	回答数	割合
1	雇用確保・育成	84	38.5%
2	販路拡大	38	17.4%
3	官公需の県内企業優先発注	19	8.7%
4	技術開発・産業育成・成長支援	15	6.9%
5	税制優遇	32	14.7%
6	働き方改革	20	9.2%
7	その他	10	4.6%
合計		218	100.0%



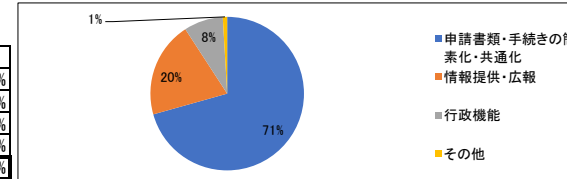
質問2-②

NO	選択肢	回答数	割合
1	茨城空港	28	21.2%
2	港湾	8	6.1%
3	高速道路・一般道路	40	30.3%
4	鉄道	25	18.9%
5	バス	7	5.3%
6	その他	24	18.2%
合計		132	100.0%



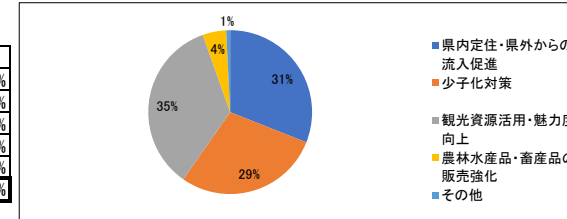
質問2-③

NO	選択肢	回答数	割合
1	申請書類・手続きの簡素化・共通化	77	70.6%
2	情報提供・広報	22	20.2%
3	行政機能	9	8.3%
4	その他	1	0.9%
合計		109	100.0%



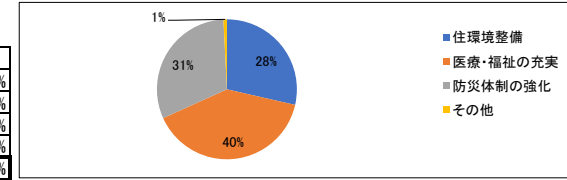
質問2-④

NO	選択肢	回答数	割合
1	県内定住・県外からの流入促進	40	31.0%
2	少子化対策	37	28.7%
3	観光資源活用・魅力度向上	45	34.9%
4	農林水産品・畜産品の販売強化	6	4.7%
5	その他	1	0.8%
合計		129	100.0%



質問2-⑤

NO	選択肢	回答数	割合
1	住環境整備	36	28.6%
2	医療・福祉の充実	50	39.7%
3	防災体制の強化	39	31.0%
4	その他	1	0.8%
合計		126	100.0%



質問2-⑥

NO	選択肢	回答数	割合
1	東京オリンピック・パラリンピック	35	31.5%
2	eスポーツ	14	12.6%
3	その他	62	55.9%
合計		111	100.0%

