

令和元年度会員ニーズアンケート調査集計表

○アンケート回答率

	会員数(依頼数)	回答数	割合
回答	1234	497	40.3%
[内訳] 面談、TEL	—	0	0.0%
郵送、持参、来局	—	0	0.0%
郵送、持参、来局	—	0	0.0%
FAX	—	465	93.6%
WEB、メール	—	32	6.4%
30年度	1203	490	40.7%
29年度	1117	338	30.3%
28年度	944	370	39.2%
27年度	854	304	35.6%
26年度	790	278	35.2%

○支部別回答率

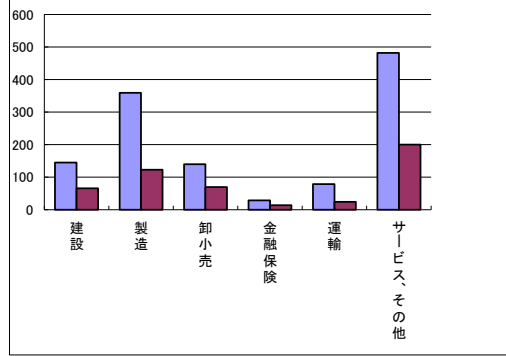
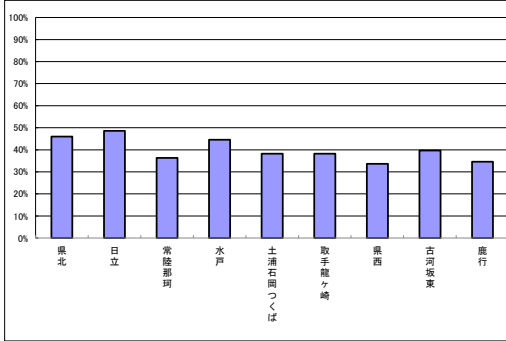
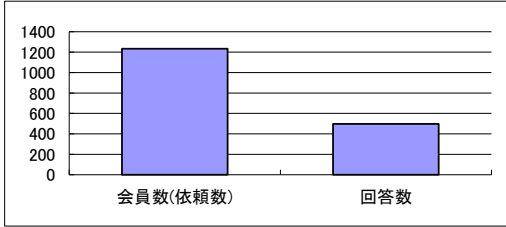
支部名	会員数	回答数	割合
県北	50	23	46.0%
日立	103	50	48.5%
常陸那珂	132	48	36.4%
水戸	348	155	44.5%
土浦石岡つくば	212	81	38.2%
取手龍ヶ崎	81	31	38.3%
県西	104	35	33.7%
古河坂東	68	27	39.7%
鹿行	136	47	34.6%
合計	1234	497	40.3%

○業種別回答率

業種	会員数	回答数	割合
建設	145	66	45.5%
製造	359	123	34.3%
卸小売	140	70	50.0%
金融保険	29	14	48.3%
運輸	79	24	30.4%
サービス、その他	482	200	41.5%
合計	1234	497	40.3%

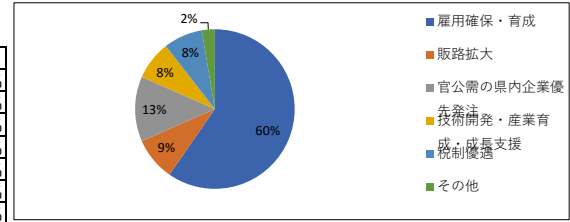
○支部別要望有回答率

支部名	回答数	うち要望有	割合
県北	23	3	13.0%
日立	50	12	24.0%
常陸那珂	48	9	18.8%
水戸	155	31	20.0%
土浦石岡つくば	81	18	22.2%
取手龍ヶ崎	31	3	9.7%
県西	35	11	31.4%
古河坂東	27	5	18.5%
鹿行	47	9	19.1%
合計	497	101	20.3%



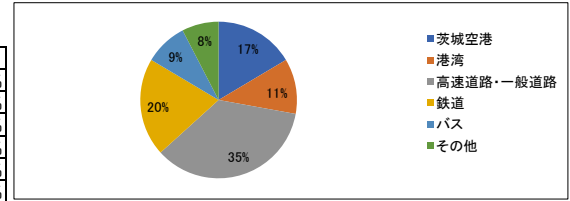
質問2-①

NO	選択肢	回答数	割合
1	雇用確保・育成	68	59.6%
2	販路拡大	10	8.8%
3	官公需の県内企業優先発注	15	13.2%
4	技術開発・産業育成・成長支援	9	7.9%
5	税制優遇	9	7.9%
6	その他	3	2.6%
合計		114	100.0%



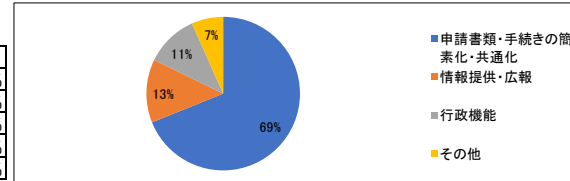
質問2-②

NO	選択肢	回答数	割合
1	茨城空港	13	16.5%
2	港湾	9	11.4%
3	高速道路・一般道路	28	35.4%
4	鉄道	16	20.3%
5	バス	7	8.9%
6	その他	6	7.6%
合計		79	100.0%



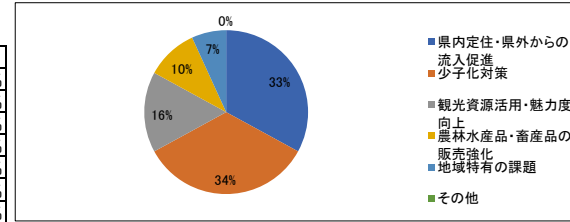
質問2-③

NO	選択肢	回答数	割合
1	申請書類・手続きの簡素化・共通化	31	68.9%
2	情報提供・広報	6	13.3%
3	行政機能	5	11.1%
4	その他	3	6.7%
合計		45	100.0%



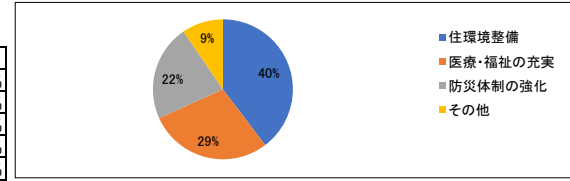
質問2-④

NO	選択肢	回答数	割合
1	県内定住・県外からの流入促進	29	33.0%
2	少子化対策	30	34.1%
3	観光資源活用・魅力度向上	14	15.9%
4	農林水産品・畜産品の販売強化	9	10.2%
5	地域特有の課題	6	6.8%
6	その他	0	0.0%
合計		88	100.0%



質問2-⑤

NO	選択肢	回答数	割合
1	住環境整備	25	39.7%
2	医療・福祉の充実	18	28.6%
3	防災体制の強化	14	22.2%
4	その他	6	9.5%
合計		63	100.0%



質問2-⑥

NO	選択肢	回答数	割合
1	東京オリンピック・パラリンピック	8	57.1%
2	その他	6	42.9%
合計		14	100.0%

