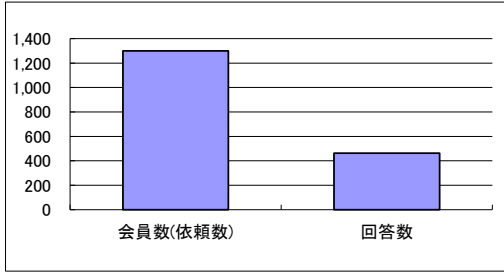


令和5年度会員ニーズアンケート調査集計表

○アンケート回答率

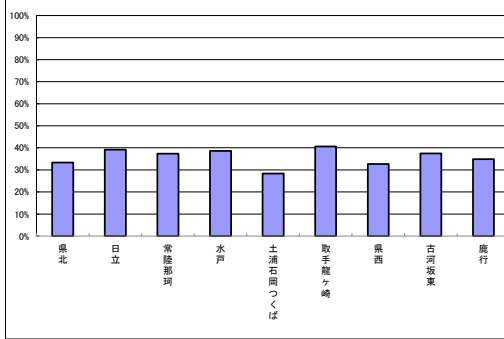
	会員数(依頼数)	回答数	割合
5年度	1,300	463	35.6%
内 FAX、面談等	—	217	46.9%
内 WEB、メール	—	246	53.1%
4年度	1,262	343	27.2%
内 FAX、面談等	—	148	43.1%
内 WEB、メール	—	195	48.9%
3年度	1,253	331	26.4%
内 FAX、面談等	—	162	48.9%
内 WEB、メール	—	169	51.1%
2年度	1,254	312	24.9%
元年度	1,234	497	40.3%
30年度	1,203	490	40.7%



○支部別回答率

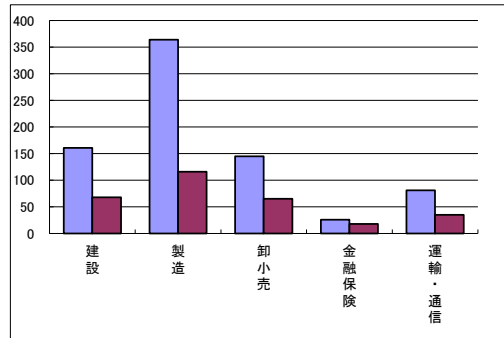
支部名	会員数	回答数	割合
県北	51	17	33.3%
日立	102	40	39.2%
常陸那珂	134	50	37.3%
水戸	383	148	38.6%
土浦石岡つくば	233	66	28.3%
取手龍ヶ崎	69	28	40.6%
県西	107	35	32.7%
古河坂東	72	27	37.5%
鹿行	149	52	34.9%
合計	1,300	463	35.6%

※直接入力



○業種別回答率

業種	会員数	回答数	割合
建設	161	68	42.2%
製造	364	116	31.9%
卸小売	145	65	44.8%
金融保険	26	18	69.2%
運輸・通信	81	35	43.2%
サービス、その他	523	161	30.8%
合計	1,300	463	35.6%



○支部別要望有回答率

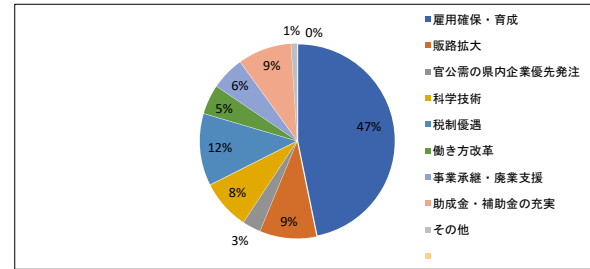
支部名	回答数	うち要望有	割合
県北	17	10	58.8%
日立	40	22	55.0%
常陸那珂	50	29	58.0%
水戸	148	78	52.7%
土浦石岡つくば	66	40	60.6%
取手龍ヶ崎	28	15	53.6%
県西	35	20	57.1%
古河坂東	27	13	48.1%
鹿行	52	24	46.2%
合計	463	251	54.2%

※回答については、複数回答可としております。

※%の誤差はその他にて調整

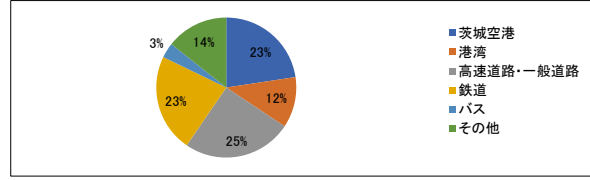
質問2-①

NO	選択肢	回答数	割合
1	雇用確保・育成	277	46.8%
2	販路拡大	56	9.5%
3	官公需の県内企業優先発注	18	3.0%
4	科学技術	49	8.3%
5	税制優遇	71	12.0%
6	働き方改革	29	4.9%
7	事業承継・廃業支援	33	5.6%
8	助成金・補助金の充実	53	9.0%
9	その他	6	0.9%
合計		592	100%



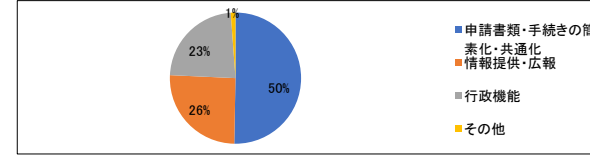
質問2-②

NO	選択肢	回答数	割合
1	茨城空港	52	22.6%
2	港湾	27	11.7%
3	高速道路・一般道路	58	25.2%
4	鉄道	52	22.6%
5	バス	8	3.5%
6	その他	33	14.4%
合計		230	100%



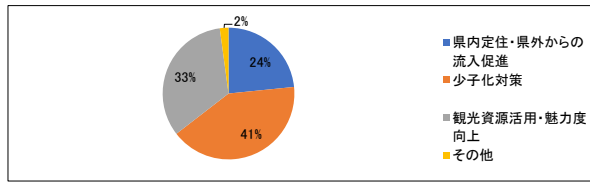
質問2-③

NO	選択肢	回答数	割合
1	申請書類・手続きの簡素化・共通化	87	50.3%
2	情報提供・広報	44	25.4%
3	行政機能	40	23.1%
4	その他	2	1.2%
合計		173	100%



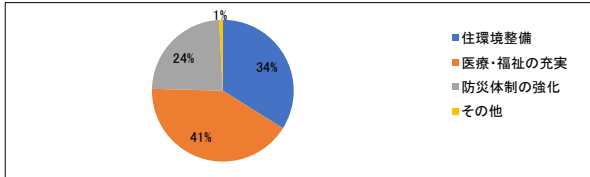
質問2-④

NO	選択肢	回答数	割合
1	県内定住・県外からの流入促進	33	23.4%
2	少子化対策	58	41.1%
3	観光資源活用・魅力度向上	47	33.3%
4	その他	3	2.2%
合計		141	100%



質問2-⑤

NO	選択肢	回答数	割合
1	住環境整備	40	33.9%
2	医療・福祉の充実	49	41.5%
3	防災体制の強化	28	23.7%
4	その他	1	0.9%
合計		118	100%



質問2-⑥

NO	選択肢	回答数	割合
1	新型コロナ対策への支援	12	5.0%
2	最低賃金引上げに対する支援	71	29.3%
3	eスポーツの活用	13	5.4%
4	カーボンニュートラルへの支援	59	24.4%
5	原材料等の価格上昇支援	86	35.5%
6	その他	1	0.4%
合計		242	100%

