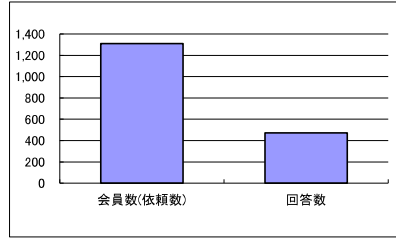


令和6年度会員ニーズアンケート調査集計表

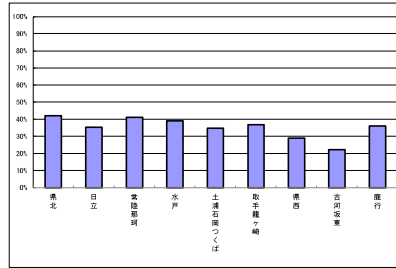
○アンケート回答率

回答	会員数(依頼数)	回答数	割合
回答	1,309	473	36.1%
内 FAX、メール、面談 等	—	187	39.5%
内 WEB	—	286	60.5%
5年度	1,300	463	35.6%
内 FAX、メール、面談 等	—	217	46.9%
内 WEB	—	246	53.1%
4年度	1,262	343	27.2%
内 FAX、メール、面談 等	—	148	43.1%
内 WEB	—	195	56.9%
3年度	1,253	331	26.4%
内 FAX、メール、面談 等	—	162	48.9%
内 WEB	—	169	51.1%



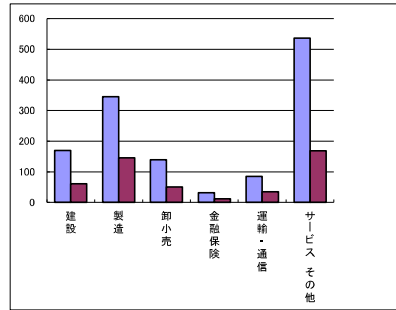
○支部別回答率

支部名	会員数	回答数	割合
県北	50	21	42.0%
日立	99	35	35.4%
常陸那珂	136	56	41.2%
水戸	392	153	39.0%
土浦石岡つくば	227	79	34.8%
取手龍ヶ崎	76	28	36.8%
県西	107	31	29.0%
古河坂東	72	16	22.2%
鹿行	150	54	36.0%
合計	1,309	473	36.1%



○業種別回答率

業種	会員数	回答数	割合
建設	170	61	35.9%
製造	345	145	42.0%
卸小売	140	51	36.4%
金融保険	32	12	37.5%
運輸・通信	86	35	40.7%
サービス、その他	536	169	31.5%
合計	1,309	473	36.1%

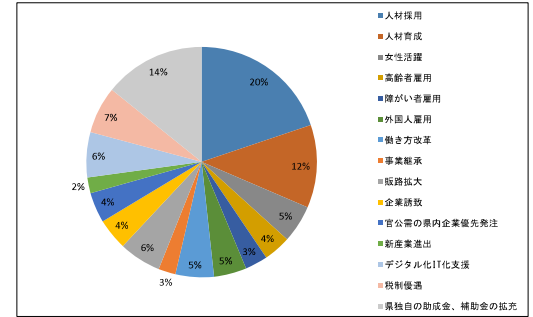


○支部別要望有回答率

支部名	回答数	うち要望有	割合
県北	21	12	57.1%
日立	35	18	51.4%
常陸那珂	56	38	67.9%
水戸	153	101	66.0%
土浦石岡つくば	79	51	64.6%
取手龍ヶ崎	28	17	60.7%
県西	31	20	64.5%
古河坂東	16	9	56.3%
鹿行	54	39	72.2%
合計	473	305	64.5%

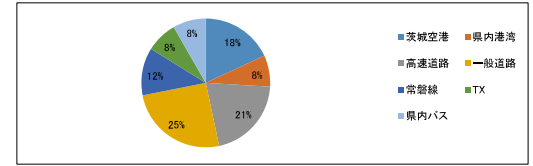
質問2-①

NO	選択肢	回答数	割合
1	人材採用	181	19.8%
2	人材育成	106	11.6%
3	女性活躍	48	5.3%
4	高齢者雇用	35	3.8%
5	障がい者雇用	29	3.2%
6	外国人雇用	42	4.6%
7	働き方改革	49	5.4%
8	事業継承	22	2.4%
9	販路拡大	54	5.9%
10	企業誘致	40	4.4%
11	官公需の県内企業優先発注	39	4.3%
12	新産業進出	20	2.2%
13	デジタル化IT化支援	58	6.4%
14	税制優遇	60	6.6%
15	県独自の助成金、補助金の拡充	130	14.2%
合計		913	100%



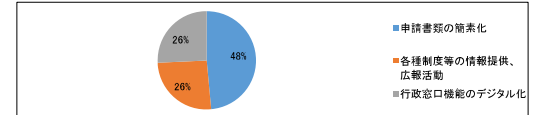
質問2-②

NO	選択肢	回答数	割合
1	茨城空港	74	18.1%
2	県内港湾	32	7.8%
3	高速道路	85	20.8%
4	一般道路	103	25.2%
5	常盤線	49	12.0%
6	TX	32	7.8%
7	県内バス	34	8.3%
合計		409	100%



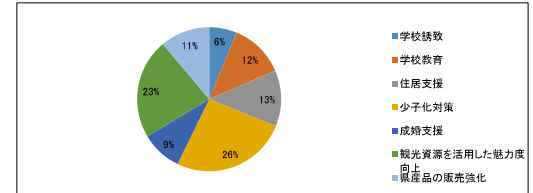
質問2-③

NO	選択肢	回答数	割合
1	申請書類の簡素化	158	48.5%
2	各種制度等の情報提供、広報活動	84	25.8%
3	行政窓口機能のデジタル化	84	25.8%
合計		326	100%



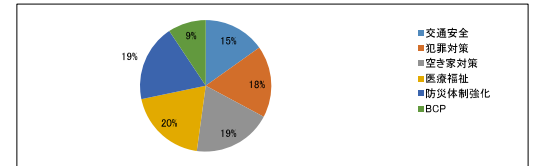
質問2-④

NO	選択肢	回答数	割合
1	学校誘致	29	6.2%
2	学校教育	58	12.3%
3	住居支援	59	12.6%
4	少子化対策	123	26.2%
5	成婚支援	43	9.1%
6	観光資源を活用した魅力度向上	106	22.6%
7	県産品の販売強化	52	11.1%
合計		470	100%



質問2-⑤

NO	選択肢	回答数	割合
1	交通安全	80	16.7%
2	犯罪対策	93	19.5%
3	空き家対策	102	21.3%
4	医療福祉	103	21.5%
5	防災体制強化	100	20.9%
6	BCP	49	10.3%
合計		478	100%



質問2-⑥

NO	選択肢	回答数	割合
1	原材料などの価格上昇に対する支援	144	34.3%
2	最低賃金引き上げに対する支援	118	28.1%
3	カーボンニュートラル実現に向けた支援・情報提供	88	21.0%
4	SDGsの推進	70	16.7%
合計		420	100%

